

# 省エネ&快適な住まいづくりを応援!

## 子育てグリーン住宅支援事業がスタート!

2025年カーボンニュートラルの実現を目指し、新築住宅の省エネ化を支援する補助金がスタート! さらに、2024年11月22日以降着工のリフォーム工事で、複数の補助金を併用できる大きなチャンス!

- 子育てグリーン住宅支援事業 **すべての世帯が対象!**
- 先進的窓リノベ2025 高性能な窓を導入するリフォーム
- 給湯器省エネ2025 エネルギー効率の高い給湯器の設置



### 子育てグリーン住宅支援 最大補助金額

併用可能!	住宅省エネキャンペーン	新築	最大補助金額	内容
併用可能!	住宅省エネキャンペーン	新築	最大160万円	環境に優しいエコ住宅を新築するための支援
		リフォーム	最大60万円	壁・天井等断熱性能を高めたり省エネ家電の設備や配置※太陽光発電、バリアフリー化等
		先進的窓リノベ	最大200万円	高性能な断熱窓の設置
		給湯省エネ	最大50万円	高効率給湯器や設備の配置

### ポイント

- 誰でも使える! 子育て世帯だけでなく、若い人から高齢の方まで利用できます。
- 環境に優しい! 家の省エネ性能をUP!させる工事に補助金が使えます。
- 安心のサポート! プロの工務店であるogawaが計画から工事までサポートします。

補助金を使って、高性能窓で冬でも快適♪省エネ設備を導入して光熱費を節約できます。

### 「補助金申請が難しそう」「自分の家が対象になるのかわからない」

そんな疑問や不安をお持ちの方も、まずはogawaにご相談ください。  
 ・補助金の申請手続きもスムーズに進められるよう対応いたします。  
 ・最適なリノベリフォーム・新築計画をご提案いたします。  
 ・安心確実、中から外までワンストップ!おうちをまるっとお任せいただけます。  
 お客様のニーズに寄り添い、理想の住まいづくりをお手伝いします。  
 この機会に、ぜひお気軽にご相談ください😊



### ※悪質な業者にご注意ください※

**こんな事例はまず詐欺を疑ってください。**

- ◆近所で工事してお宅の屋根が見えた。剥がれているまたは剥がれそうなので念のためお知らせにきたと言いつつ不安をあおる。
- ◆知らない人からいきなり電話で、白蟻の保証が切れている、防蟻しないと大変なことになりますよと、不安をあおる(※防蟻処理は5年有効です)。
- ◆弊社になります、または関連会社と騙る業者が増えています。ogawaの社員や関連業者が飛び込み営業することはございません。名刺を出さない、置いていかない業者には特にご注意ください。

**給湯器の点検を装う詐欺も増えています! メーカーや業者がいきなり点検の電話をすることはありません。ご注意ください!**



2025年 春号

# 小川工務店新聞

より良い住まいづくり 豊かな暮らしのお手伝い

第48号

## 50th 感謝祭 3.22(土) 11:00→14:00

みんなで楽しむお祭り内容

食べ物コーナー ビール200円 それ以外は100円!

- ・焼きそば、焼き鳥、キャラメルポップコーン
- ・お茶、ジュース、ビール
- ・フランクフルト、豚汁、餅つき

出店コーナー

- ・ハンドマッサージ: アイビー化粧品のプロが肌相談にものってくれちゃう♪
- ・食器屋さん: おしゃれな食器が揃ってるよ!
- ・手作りアクセサリ販売: 天然シーグラスを使ったかわいいアクセサリ♪

この町に支えられて50年。感謝の思いを込めて準備させていただきました!

開催場所: 南増尾ふるさと会館  
千葉県柏市南増尾3-20  
駐車場がないため公共交通機関をご利用ください

### 無料で楽しむちゃう!

大工さんと体験コーナー

- ・丸太切り: 丸太を切ってコースターを作ろう!
- ・カンナ削り: 削った木を袋に詰めてお持ち帰り

スペシャルイベント

- ・和太鼓グループ「うつら」さんの迫力満点な和太鼓演奏!

事前申し込み不要!そのままご家族でお越しください。皆さまのご来場お待ちしております!



新築・リフォーム・リノベーション・修繕

株式会社小川工務店 www.ogawa-bco.co.jp  
 一級建築士事務所 逆井駅前支店  
 柏市新逆井2丁目9-17 04-7174-4102  
 柏市逆井13-9 1-カビル1F 04-7160-5678



松戸支店/モデルハウス  
 松戸市小金原5-2-12  
 047-394-4102

0120-557-686 住まいの気になるところ何でもご相談ください。

# 『年間実績700件』 『地元リピート率70%』 住まいのことなら Ogawa にお任せ！

新築を工務店で建てるメリットは？リフォームをどこに頼んだら良いのかわからない、そうお考えの方は多いのではないのでしょうか。私ども工務店は住宅の構造について熟知はもちろん、お客様それぞれにピッタリな住まいづくりのご提案をしています。安全・安心・快適・健康・幸福な暮らし実現のために『より良い住まいづくり 豊かな暮らしのお手伝い』をモットーに家づくりをしています。

## マンションリノベ



### 団地リノベーション事例

ogawaが手掛けたこのリノベでは、暮らしやすさを考え、玄関から各部屋までの動線を工夫、玄関から各居室までの段差を解消するバリアフリー設計を採用。従来の窓を断熱性に優れた最新タイプへ交換し、省エネ設備も導入。団地特有の懐かしさを残しつつ、現代の快適性と安心感を追求した住空間へと生まれ変わりました😊



## 戸建てリノベ



### 戸建てリノベーション事例

耐震工事とともに、リビング・ダイニング・キッチンや玄関を新しくリフォームしました。古い窓は断熱性に優れた樹脂サッシに交換し、ほぼ全ての窓に内窓を設置。さらに、狭かった廊下をなくして、家族が自然に集まれるオープンな間取りに変更しました。加えて、収納下をルンバ基地として活用し、日々の掃除がより快適に。使いやすさと快適さを大切に、明るい住空間が実現しました。



## キッチンリフォーム

### キッチンリフォーム & 補助金活用

換気扇の不具合をきっかけに、補助金を活用してキッチンを更新！TOTO「ザ・クラッソ」と光を透過するクリスタルカウンターを採用し、清潔感のある明るい空間へ。お手入れが簡単な換気扇に交換し、掃除の負担も軽減。さらに、吊り戸棚を撤去し、使いやすい背面収納を設置しました。

補助金合計 152,000円  
(内窓設置・節湯水栓・食洗機など)  
詳細はHPをご覧ください。



### こんな工事もやっています！

## 給排水更新工事

築40年以上のマンションで、古くなった給水管の交換工事を行いました。給水管は長年使うと内側にサビがたまり、水の流れが悪くなったり、水質が低下したりすることがあります。そのままにしておくと、水漏れや赤水の原因にもなります。今回の工事では、古い配管を撤去し、新しい配管に交換。交換後に水圧試験を行い、安全に使えることを確認しました。その後、保温材を巻いて工事完了です。取り外した配管の断面を見ると、外側はきれいでも内側にはびっしりとサビが！見た目だけでは劣化が分かりにくいので、定期的な点検と適切な交換がとても大切です。あなたの住んでいるマンションの配管は大丈夫ですか？気になることがあれば、お気軽にご相談ください。



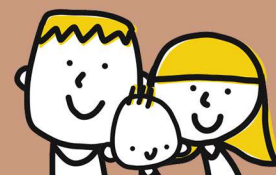
古くなった給水管の断面



水圧試験

## 例えば、お家のこんなところが リフォームできます。

『希望のリフォームはいくらくらいかかるだろう...?』『工期は?』等々、どんな些細なことでも、お気軽にご相談ください。あなたのご希望に叶うプランをご提案させていただきます。



## 空き家サポートはじめました！

最近、使わなくなったお家、相続した家等、どうすればいいのかわからない、悩んでいませんか？小川工務店では、新しく「空き家サポート」を始めました。定期的にお家を見回り、雨漏りや外壁のひび割れなどの異常を早めに発見し、必要な対応をアドバイスします。また、台風や地震の後に点検を行い、被害の有無を確認して安心をお届けします。郵便物がたまるよう整理することで、空き家が放置されているように見えないようにも配慮します。空き家を長期間放置すると、「特定空き家」に指定されることがあります。そうすると固定資産税が上がるだけでなく、不法投棄や不審者の侵入などのリスクも高まります。お家を安心して管理するために、ぜひプロにお任せください。お客様の状況に合わせたサポートで、大切なお家を守ります。まずはお気軽に、ご相談ください😊